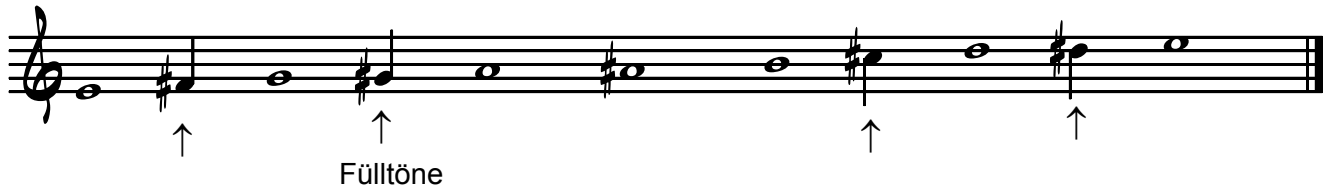


TRACK 23: IMPROVISATIONSBEISPIEL 5 (ZU PLAYBACK 12):

ERWEITERTE BLUES-SKALA (B₇-INSTRUMENTE)



Die erweiterte Blues-Skala besteht aus der obigen Blues-Skala und Fülltönen, welche die Töne der Blues-Skala verbinden. Während die Töne der Blues-Skala immer "richtig" klingen, müssen die Fülltöne gezielt eingesetzt werden, z.B. als Durchgangstöne.